

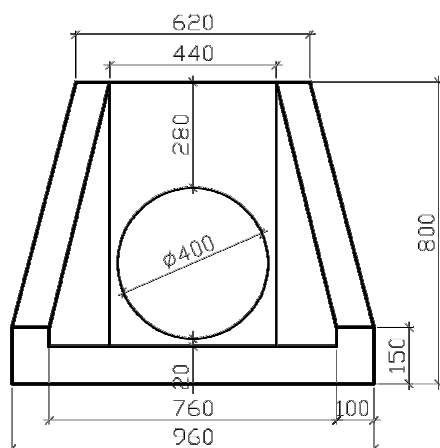
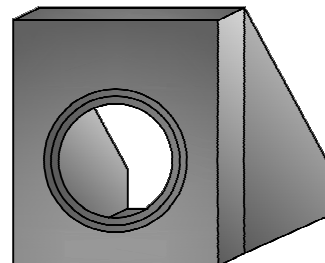
# KARTA TECHNICZNA

## Ścianka oporowa przepustu rurowego

PN-EN 1916:2005

Otwór dwustopniowy średnicy 400/500mm do rur PCV i PEHD.

### WIDOK POGLĄDOWY

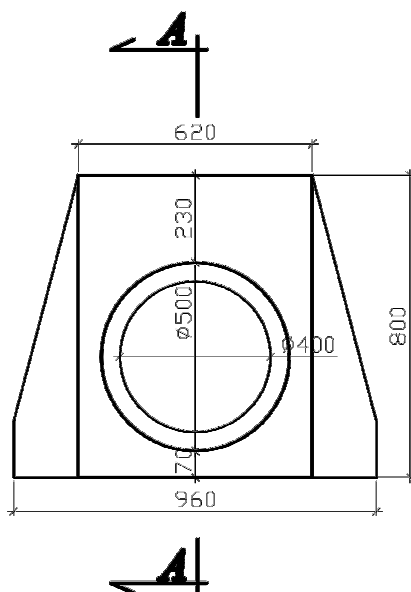


Żelbetowa ścianka oporowa stosowana jest jako zakończenie przepustu rurowego. Wykonana jest z betonu kruszywowego klasy min C25 / 30 Mpa zbrojona drutem stalowym śr. 8mm i włóknem polipropylenowym.

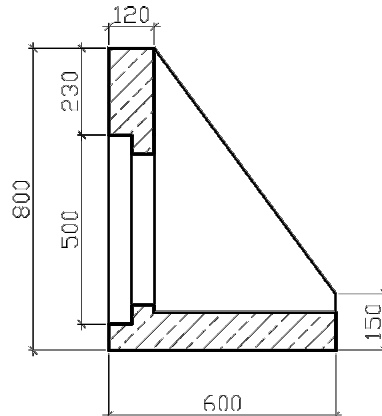
Masa : 300 kg

Wymiary elementu:

- szerokość : 960 mm
- długość : 600 mm
- wysokość : 800 mm



### PRZESZCZĄT A-A



INWESTOR: POWIATOWY ZARZĄD DRÓG W BĘDZIENIE  
z/s w ROGOŹNIKU  
Rogoźnik, ul. Węgroda 59

BIURO PROJEKTOWE: FIRMA WIELOBRANŻOWA  
MODEX  
41-907 Bytom, ul. Orzegowska 10

Temat projektu: PRZEBUDOWA DROGI POWIATOWEJ 1716 S  
- ul. Długa w Siewierzu

Tytuł rysunku: ŚCIANKA OPOROWA - WLOT ROWU I WYLOT KANAL.

	IMIĘ NAZWISKO	Nr. uprawnień	Podpis:
Projektant:	inż. Henryk Badura	346/87	
Sprawdzający :			
Data :	Skala :	Faza :	Branża :
październik 2015	1:50	P.W.	drogowa
			Nr rys. : 11