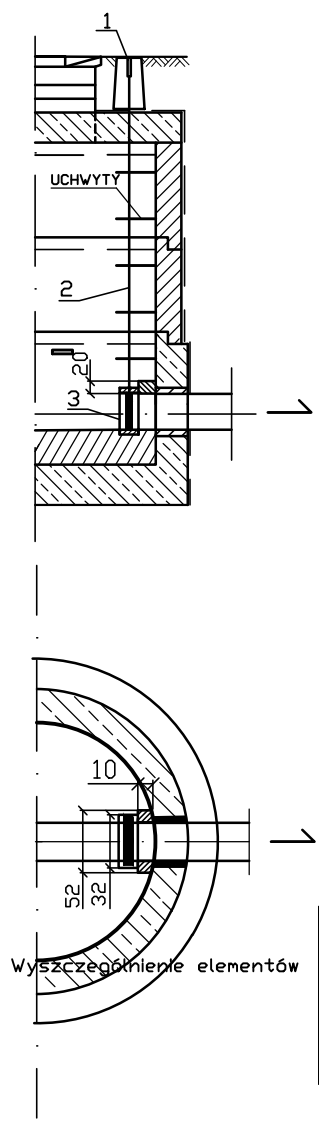
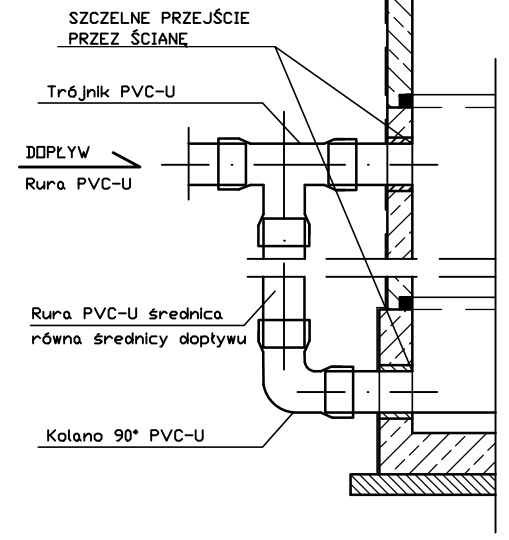
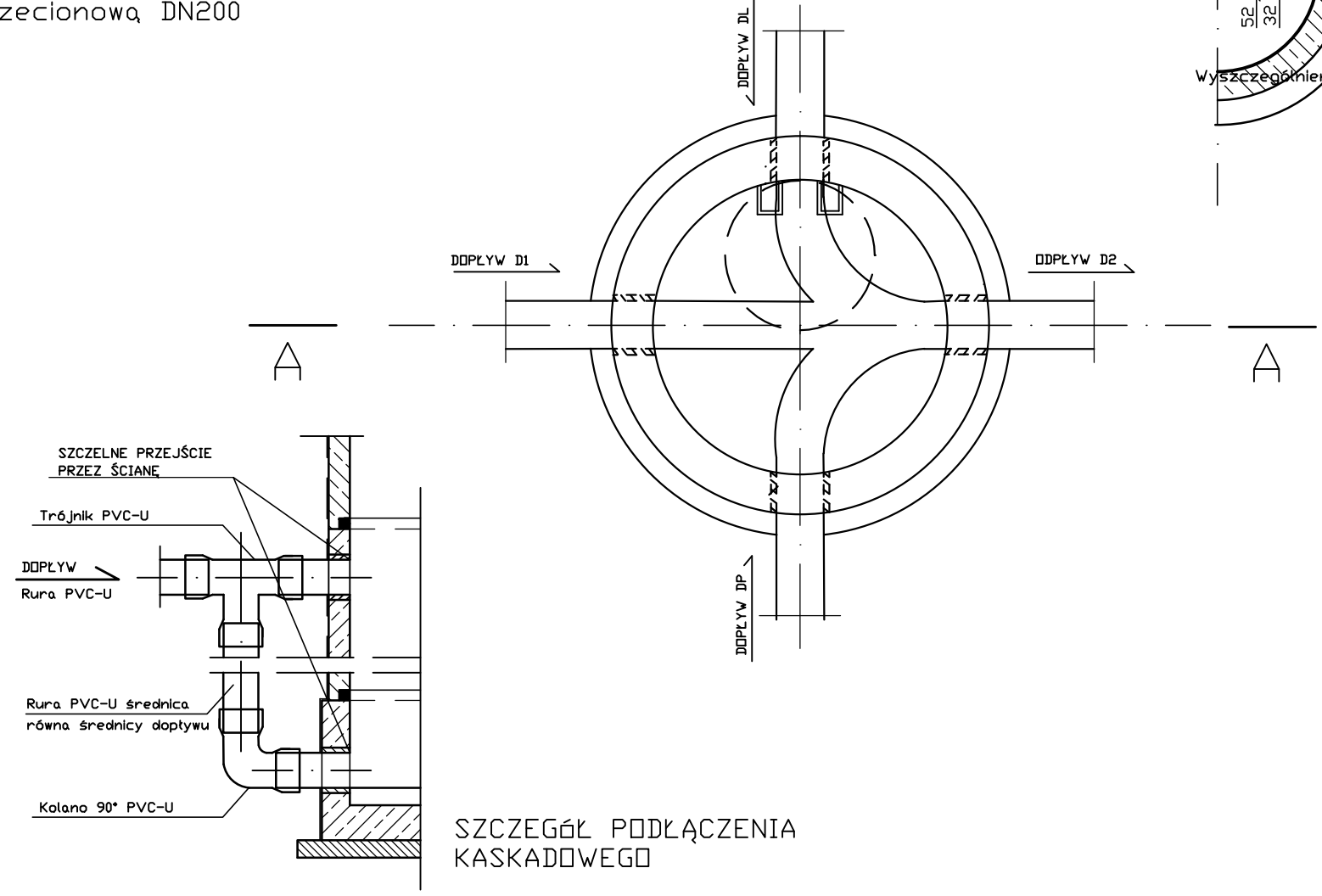


Uwaga: Na wylocie studni E5 zamontować zasuwę wrzecionową DN200



Nr	Tł fpc D1 [mnpm]	Tł fpc D2 [mnpm]	Tł fpc DL [mnpm]	Tł fpc DP [mnpm]	Tł fpc terenu [mnpm]	Y {uqmq H [metry]	V{r'y € w Typ studzienki	Mł i H [mm]	Rłgt elg dystansowy [mm]	Kineta
E1	-	254,86	1-255,13 2-255,30	-	256,26	1,80	B125	250 - 1	-	FN0382J4 30° F3'0422 FN0382J3_ F4'0422
E5	253,58	253,57	1-254,33 2-255,00 253,84	-	256,39	3,22	B125 KASKADOWA	500 - 2	100 - 2	FN0382J4 35° F3'0422 FN0382J3_ F4'0422
D1	255,95	255,75	1-255,76 2-256,25	-	257,25	1,90	D400	250 - 1	120 - 1	FN0382J4 20° F3'0347RG FN0382J3_ F4'0537
D4	255,60	255,59	1-256,17 2-256,47	-	257,97	2,78	B125	500 - 2 250 - 1	-	FN0382J4 20° F3'0537 FN0382J3_ F4'0537
D6	255,44	255,43	1-256,07 2-256,57 255,93	-	258,07	3,05	B125 KASKADOWA	500 - 3	-	FN0382J4 60° F3'0537 FN0382J3_ F4'0537
D10	255,21	255,20	-	-	257,73	2,93	B125	500 - 2 250 - 1	120 - 1	167° F3'0537 F4'0537
D11	255,60	255,10	1-255,11 2-256,01 255,50	-	257,54	2,84	D400 KASKADOWA	500 - 2 250 - 1	80 - 1	FN0537J3 34° F3'0382 FN0382J4_ F4'0537
D12	255,06	255,05	-	-	257,31	2,66	D400	500 - 2	120 - 1	100° F3'0537 F4'0537

Lp.	
1	Skrzynka uliczna
2	Przedłużenie wrzeciona z łożyskiem
3	Zasuwa wrzecionowa DN200 z przełotem okrągłym PN6



INWESTOR:

ÚUY ØEUY ÝÆÜZ ÖÄÜ3 Ö
Y Á ÖZØÆÄÄÄ ÄUÖÜ ÞSW
I æ i HÄU[*] } ä æ IÄY *I[äæÄJ

BIURO PROJEKTOWE:

ØØT ØÄY ØSUÖÜØE UY OE
MODEX
41-907 Bytom, ul. Orzegowska 10

Temat projektu:

PRZEBUDOWA ODWODNIENIA DROGI POWIATOWEJ 4721 S-
SÉZÖ3 ÜÜSØÄ Y Á ÖZØÆ

V' c Ä' • • } \ " K

Studzienka DN1000

	Q Q ÄØZY ØSU	ÞIÄJ i æ } Ä	Podpis:
Projektant:	inż. Patryk Zientz	SLK/1821/P00S/07	
Data : wrzesień 2017	Skala :	Faza : P.B.W.	Óiæ æÄK sanitarna
			Nr rys. : 5